

ATTENTION !

RÉUNION PUBLIQUE

INCERTITUDE SUR LES TRANSPORTS

EN COMMUN
À TARNOS

JEUDI 12 MAI
20^H

HÔTEL DE VILLE



Loi portant Nouvelle Organisation Territoriale de la République (NOTRe) du 7 août 2015 :

- **Fusion d'intercommunalités** (Art.33)
- **Prise en compte des bassins de vie** (Art.34)
- **Compétences accrues des intercommunalités** (Art.64,65,66)
- **Suppression de syndicats** (Art.67)

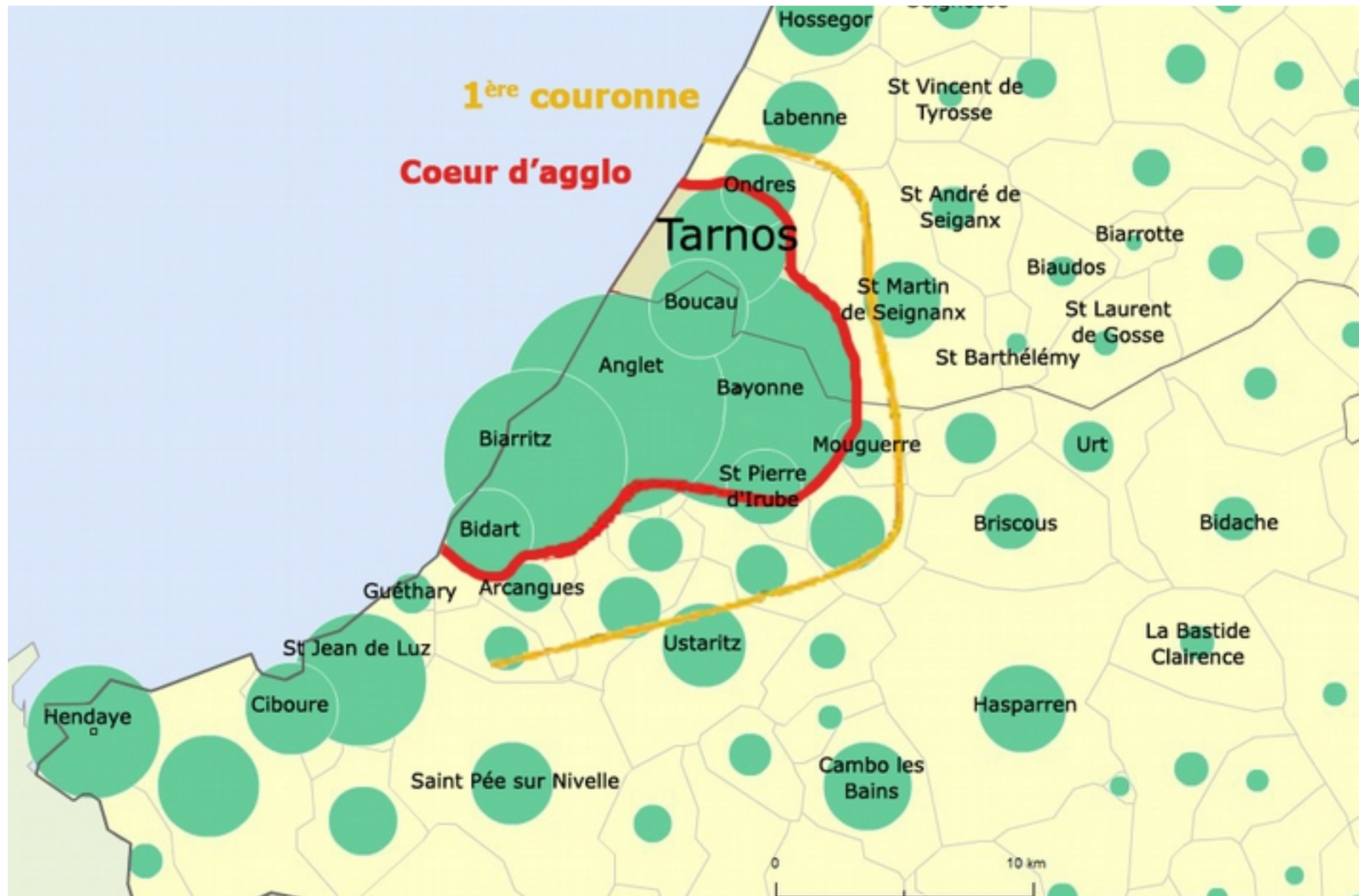
► **Maintien de la Communauté de communes du Seignanx regroupant :**

- 8 communes
- 24 160 habitants

► **Création au 1^{er} janvier 2017 de la Communauté d'Agglomération Pays Basque regroupant :**

- 158 communes
- 295 970 habitants
- 2 communautés d'agglomération et 8 communautés de communes
- 95 syndicats dont le syndicat des transports STACBA

LE BASSIN DE VIE DE TARNOS

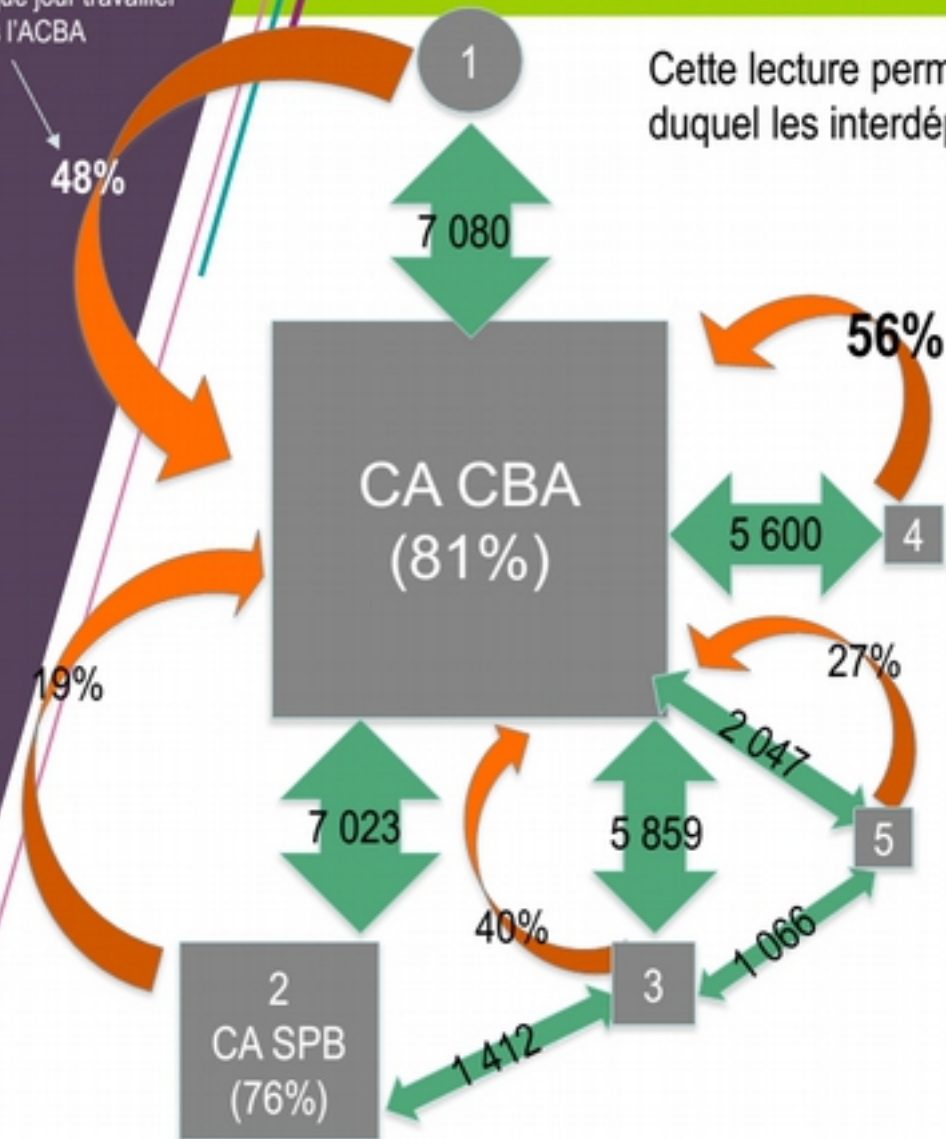


LA MOBILITÉ AU SEIN DU BASSIN DE VIE



Volume et intensité des échanges entre les EPCI du SCoT

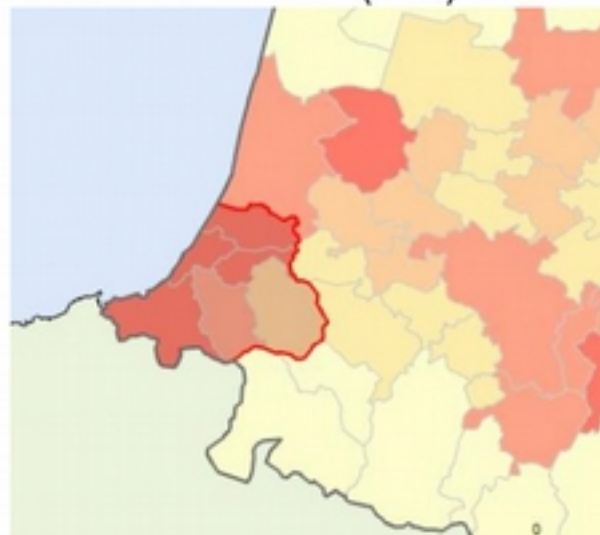
= 48% des actifs du Seignanx viennent chaque jour travailler dans l'ACBA



Cette lecture permet d'appréhender l'espace vécu, au sein duquel les interdépendances sont les plus fortes.

Le « cœur de chauffe »

- 0- CA- Côte Basque Adour (81%)
- 1- CC du SEIGNANX (33,7% = résident et travaillent dans le Seignanx)
- 2- CA Sud Pays Basque (76%)
- 3- CC ERROBI (42%)
- 4- CC NIVE ADOUR (25%)
- 5- CC HASPARREN (47%)



1976 Création du Versement Transport
Création du SMTC (Syndicat Mixte des Transports en Commun de l'Agglomération de Bayonne) avec Bayonne, Biarritz, Anglet, Boucau et Saint-Pierre-d'Irube

1978 Adhésion de Tarnos au SMTC

1979 Création de la Société d'Économie Mixte STAB (Société des Transports Agglomération de Bayonne)
La STAB exploite et développe le réseau au travers d'un contrat DSP

2000 Les collectivités vendent leurs parts de la SEM qui devient une Société Anonyme

2011 Création de l'ACBA (Agglomération Côte Basque Adour)

Création du STACBA (Syndicat des Transports de l'Agglomération Côte Basque – Adour)

La STAB devient CHRONOPLUS

LE RÉSEAU CHRONOPLUS À TARNOS



★ 5 lignes

▶ 1500 passagers/jour

Chronoplus transporte à Tarnos : 400 collégiens/jour - 300 lycéens/jour

- Les élèves disposent gratuitement d'une carte d'abonnement
- Carte utilisable tous les jours sur l'ensemble du réseau Chronoplus du 1^{er} septembre au 30 juin
- Prise en charge :
 - Par la commune de Tarnos pour les élèves habitant à moins de 3 km
 - Par le Département des Landes pour les élèves habitant à plus de 3 km



TRANSPORT COLLEGE
Inscriptions & ré-inscriptions 2015-2016



**SUD
OUEST**

PAYS BASQUE

LUNDI 2 MAI 2016 - 1,10€
www.sudouest.fr

Pourquoi ça coince sur le BAB

CIRCULATION Les entrées de l'agglomération bayonnaise sont saturées. Jusqu'à samedi, « Sud Ouest » décrypte ce casse-tête et ouvre le débat pour apporter des solutions.

Pages 12-13

Comme sur le boulevard d'Arizague, à Anglet, les embouteillages sont fréquents aux heures de pointe sur le BAB. PHOTO JEAN-OLIVIER CHIFFON

□ **Actuellement, blocage des axes routiers à certaines heures de la journée**

⚡ **Dans l'avenir, paralysie totale**

◆ **Impossibilité de développer le réseau d'infrastructures routières au rythme de l'augmentation du trafic**

↻ **Croissance continue des émissions de gaz à effet de serre**

TRAFIC ROUTIER : LES POINTS NOIRS



Hors saison estivale, les principaux points de ralentissement fort de la circulation sont situés sur les axes ou secteurs suivants :

- | | | |
|--|---|--|
| <p>1 D 810 entre Saint-Léon et le giratoire du Mousse</p> <p>2 Les bords d'Adour dans la traversée du centre-ville de Bayonne (rive gauche)</p> <p>3 Avenue de Biarritz à Anglet et jusqu'au centre-ville de Biarritz</p> <p>4 Avenue de l'impératrice à Biarritz et le boulevard de la Mer à Anglet</p> <p>5 BAB dans le secteur de Castorama jusqu'à l'entrée de Bayonne.</p> <p>6 BAB entre le giratoire de l'Europe et le giratoire du Mousse</p> <p>7 Avenue de l'Adour entre le centre-ville de Bayonne et La Barre</p> | <p>8 D 817 à partir de la zone d'activités de Saint-Etienne et l'ensemble du « contournement nord » de Bayonne (Avenue du 14 avril 1814, Avenue Henri Grenet) jusqu'au pont Henri Grenet</p> <p>9 Boulevard d'Arizxague</p> <p>10 D 810 de Labenne à Bayonne</p> <p>11 D 817 en amont de la zone de Saint-Etienne</p> <p>12 Ensemble du « contournement sud » de Bayonne (Avenue H.-de-Navarre, Avenue du Grand-Basque, Avenue de l'Aquitaine, Avenue André-Grimard et Avenue F.-Forgues)</p> | <p>13 Avenue du Prissé et Avenue Duvergier-de-Hauranne</p> <p>14 D 810 à partir du giratoire d'entrée à l'A63 à Biarritz et sur l'ensemble de la traversée de Bidart</p> <p>15 De l'avenue de Biarritz à Bidart jusqu'au centre-ville de Biarritz</p> <p>16 Entrée sud de Bayonne entre le giratoire de Maignon et Saint-Léon (Avenue du 8-mai-1945, Avenue de l'Interne J.-Loeb, Avenue R.-de-Martres)</p> |
|--|---|--|

◆ **Repenser l'urbanisation**

○ **limiter la place de la voiture**

✦ **Partager l'espace public**

★ **Repenser les déplacements**

REPENSER L'URBANISATION

- Espaces publics requalifiés
- Lien confortés avec le futur BHNS
- Densification urbaine/mixité sociale

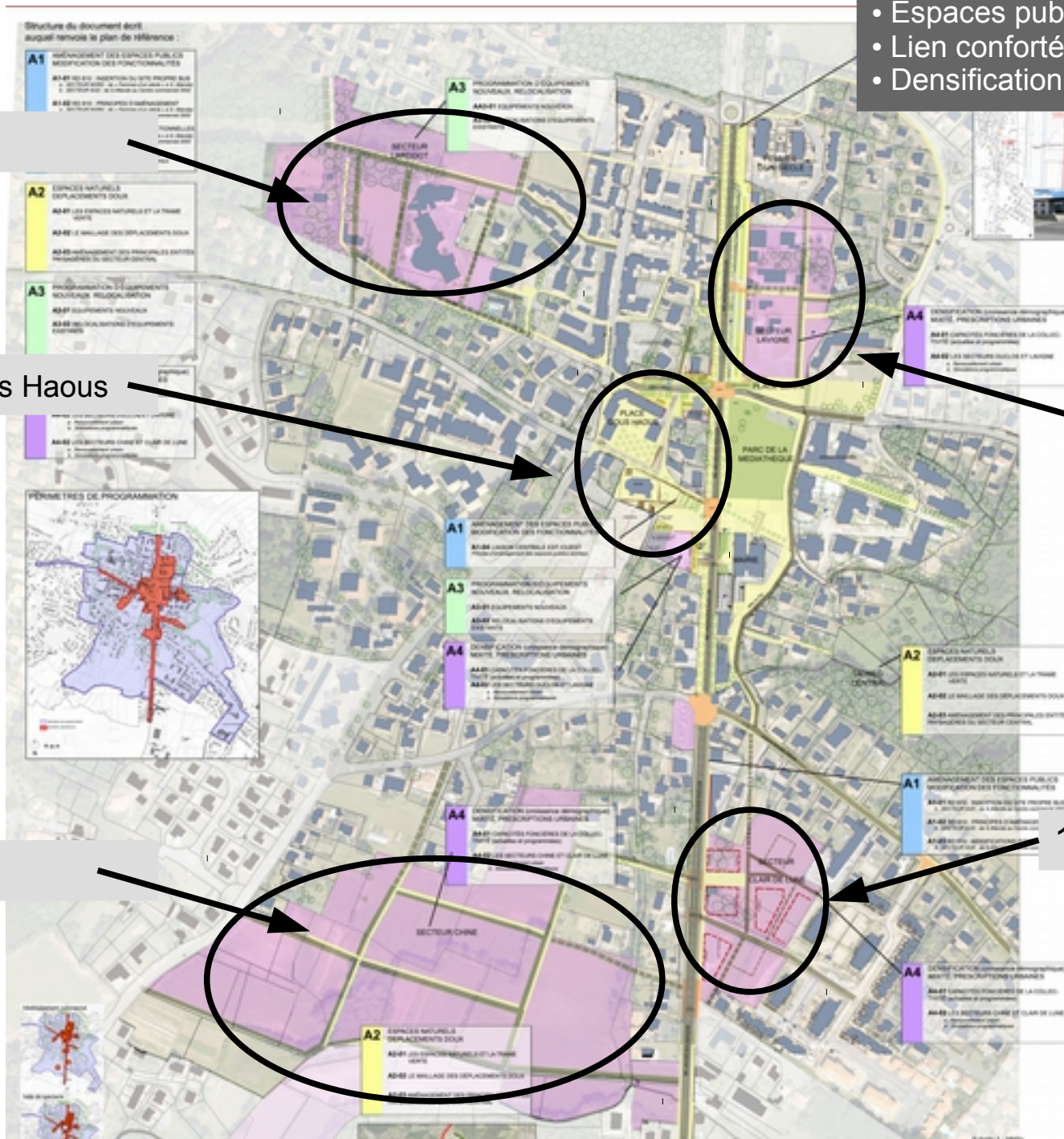
4- Secteur EPHAD

2- Espaces Viro/Dous Haous

3- Secteur SERPA

5- Secteur 'Chine'

1- Secteur Clair de Lune



Les objectifs pour le PTU :

- ➔ **Doubler la mobilité en transports en commun : de 4 % à 8 %**
- ➔ **Doubler les déplacements doux : de 15 % à 30 % pour la marche de 1,5 % à 3 % pour le vélo**
- ➔ **Réduire la part des déplacements en voitures : de 75 % à 55 %**

TRAM'BUS : PROJET DU COEUR URBAIN D'AGGLOMÉRATION

Demain, les **deux lignes** de Tram'Bus desserviront **50%** de la population, **57%** des emplois et **65%** des scolaires

La **ligne 1** desservira notamment le quartier des Hauts de Sainte-Croix, la Gare de Bayonne, le centre-ville de Bayonne, la Sous-Préfecture, les quartiers Marinadour et Balichon, la zone des Pontots, BAB2, le quartier du Busquet, le campus de Montaury, la Mairie d'Anglet, le stade Aguiléra, le centre-ville de Biarritz.

La **ligne 2** desservira notamment le centre-ville de Tarnos, le centre commercial de l'Océan, les allées Paulmy, le stade Jean Dauger, le centre hospitalier et les établissements scolaires, la Technocité, ...



EN RÉSUMÉ

- 2 lignes de Tram'Bus
- 25,2 km
- 4 millions de passagers attendus
- 20 véhicules Tram'Bus



DOSSIER DE PRESSE

Le budget du projet de Tram'bus est évalué à 130 millions d'euros dont 38 millions de participations financières publiques :

- Etat : 12 ME
- Département 64 : 10 ME
- ACBA : 15 ME
- Ville de Tarnos : 1 ME
- STACBA : 92 ME

Versement Transport

Evolution du VT :

De 1,05 % à 1,80 % en 2011

De 1,80 % à 2 % en 2015





PREMIER PLAN DE DÉPLACEMENTS D'ENTREPRISE SUR LE TERRITOIRE DU SYNDICAT DES TRANSPORTS DE L'AGGLOMÉRATION CÔTE BASQUE - ADOUR AVEC TURBOMECA

3 étapes restantes avant d'engager la réalisation des actions

- 1** **Positionnement des différents partenaires** sur les actions qui les concernent
- 2** **Écriture d'une convention de mise en œuvre du plan d'actions du PDE** à laquelle est annexé le présent document
- 3** **Signature d'une convention d'engagement** entre les partenaires

- **Dissolution du STACBA**
- **Périmètre des transports élargi aux 158 communes de l'EPCI Pays Basque**
- **Aucune garantie d'un élargissement à une 159^e commune : Tarnos**

La fin de la desserte de Tarnos ?

L'abandon du projet de Tram'bus ?

Le renoncement au PDE Turbomeca ?

- ✓ **21 décembre 2015 : délibération du Conseil Municipal à destination des Préfets des Landes et des Pyrénées-Atlantiques**
- **22 février 2016 : interpellation du Sous-Préfet de Dax au cours d'une réunion de travail à Tarnos**
- **11 mars : interpellation de la Préfète des Landes lors de la Commission Départementale de Coopération Intercommunale**
- **15 avril : réunion de travail spécifique à cette question avec le Sous-Préfet de Dax**
- **30 avril : courrier au député de la circonscription**

**À ce jour,
aucune réponse rassurante
ne nous est apportée !**

**QUE POUVONS-NOUS FAIRE
ENSEMBLE
POUR BÉNÉFICIER
DEMAIN ENCORE
DES TRANSPORTS EN COMMUN ?**

PLACE AU DÉBAT